



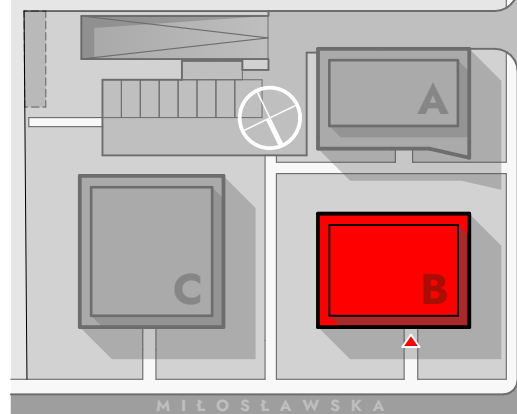
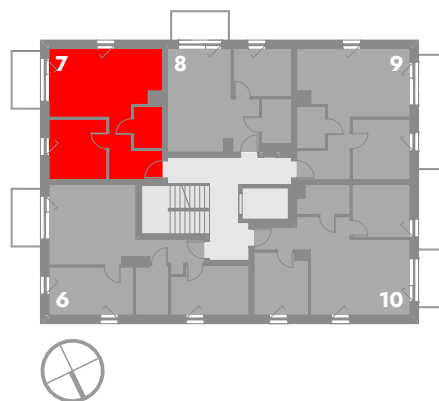
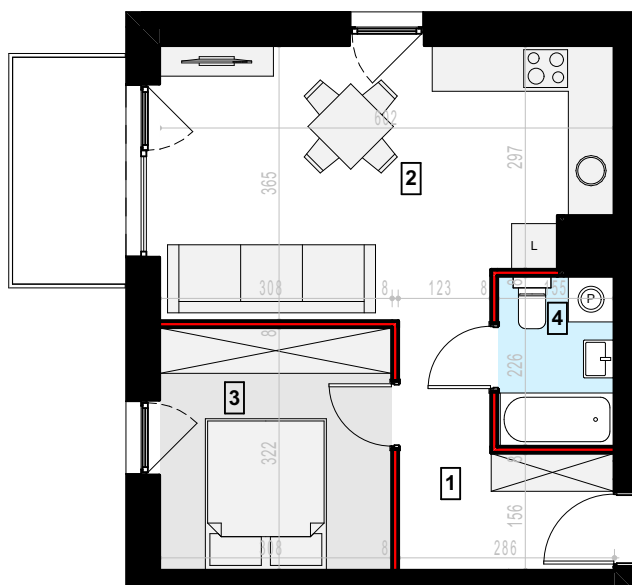
RODZINNA
Malta

BUDYNEK B
LOKAL MIESZKALNY NR B7, I PIĘTRO
POW. UŻYTKOWA

39,86 m²
BALKON 4,50m²

- 1. KOMUNIKACJA 6,50 m²
- 2. SALON + ANEKS KUCHENNY 20,14 m²
- 3. POKÓJ 9,79 m²
- 4. ŁAZIENKA 3,43 m²

RAZEM 39,86 m²
suma powierzchni użytkowej mieszkania



ściana nośna, kanały went. lub szacht instalacyjny - brak możliwości wyburzenia lub zmiany lokalizacji elementu

ściana działowa: rodzaj ściany wewnętrznej budynku, rozdzielająca pomieszczenia budynku, nie stanowiąca elementu konstrukcyjnego oraz nie posiadająca właściwości nośnych - możliwość wyburzenia lub przed ich postawieniem, podania własnych preferencji dotyczących lokalizacji elementu

Wymiary pomieszczeń, lokalizację przyborów sanitarnych i inne podano na podstawie projektu budowlanego. Powierzchnia jest obliczona w świetle pionowych przegród w stanie wykończonym, przy uwzględnieniu tynków i okładzin o grubości 1,5cm. Wymiary podane są w stanie bez wykończenia. W trakcie budowy mogą wystąpić różnice w stosunku do stanu zaprezentowanego w projekcie, wynikające ze specyfiki prac budowlanych.

Developer oświadcza, że załączone do Karty lokalu materiały graficzne w postaci wizualizacji mają wyłącznie charakter demonstracyjny, a przedstawione w nich sposoby zagospodarowania lokalu oraz ogródka/balkonu/terasu (wykończenia, umebłowania oraz dekoracji), jak również wizualizacje zagospodarowania budynków oraz Terenu osiedla w zakresie części wspólnych nieruchomości, nie stanowią oferty w rozumieniu ustawy z dnia 23 kwietnia 1964 r. Kodeks cywilny (1), Dz.U. z 2019 r., poz. 1145).

